

AKL1-4 (Version 2005) und AKL5-8 (Version 2006) unter Windows 7 (32 Bit und 64 Bit)

Stand: 05.10.2010 21:01

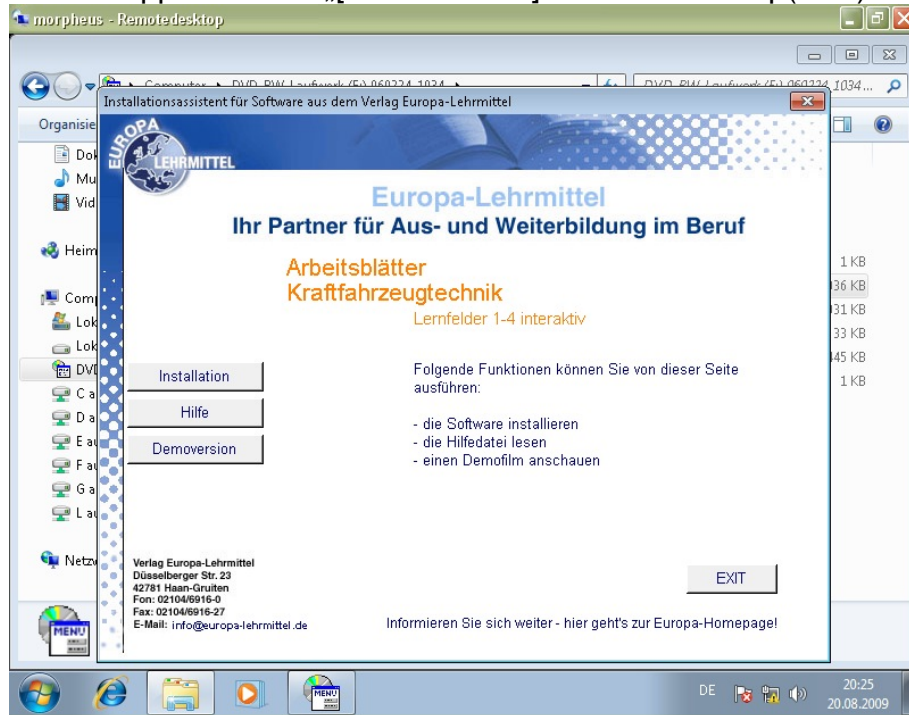
AKL1-4 (und AKL5-8 Version 2006) ist vor Windows 7 entstanden. Dennoch kann es unter Windows 7 verwendet werden, wenn man diese Anleitung beachtet.

Inhalt:

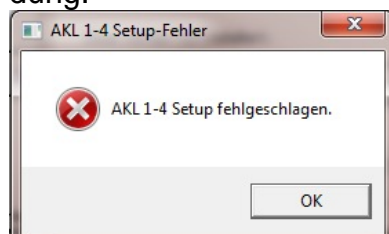
1. Installation S. 1
2. Erster Programmstart und Lizenzeingabe S. 2

1. Installation:

Problem: Wenn man die Installation über den Installationsassistenten (siehe Bild) oder durch Doppelklick auf „[CD-Laufwerk]/ Software/ Setup(.exe)“ durchführt,



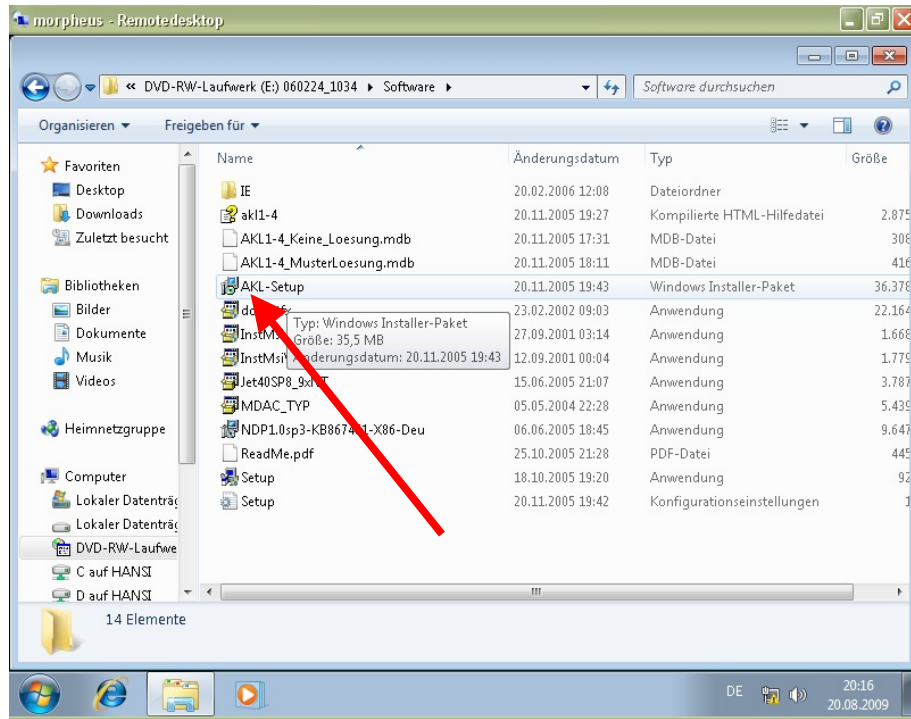
- schlägt bei der 64-Bit-Version die Installation fehl. Es erscheint folgende Fehlermeldung:



- wird bei der 32-Bit-Version das .NET-Framework 1.0 unnötigerweise installiert.

Abhilfe:

- Öffnen Sie den Windows-Explorer (z.B. durch Rechtsklick auf „Start“ – Linksklick auf „Windows-Explorer öffnen“), wechseln Sie zu Ihrem CD-Laufwerk und doppelklicken auf „[CD-Laufwerk]/Software/AKL-Setup(.msi)“



- Folgen Sie den Anweisungen bzw. führen Sie die Installation durch, wie in der Read-Me-Datei des jeweiligen Programms beschrieben

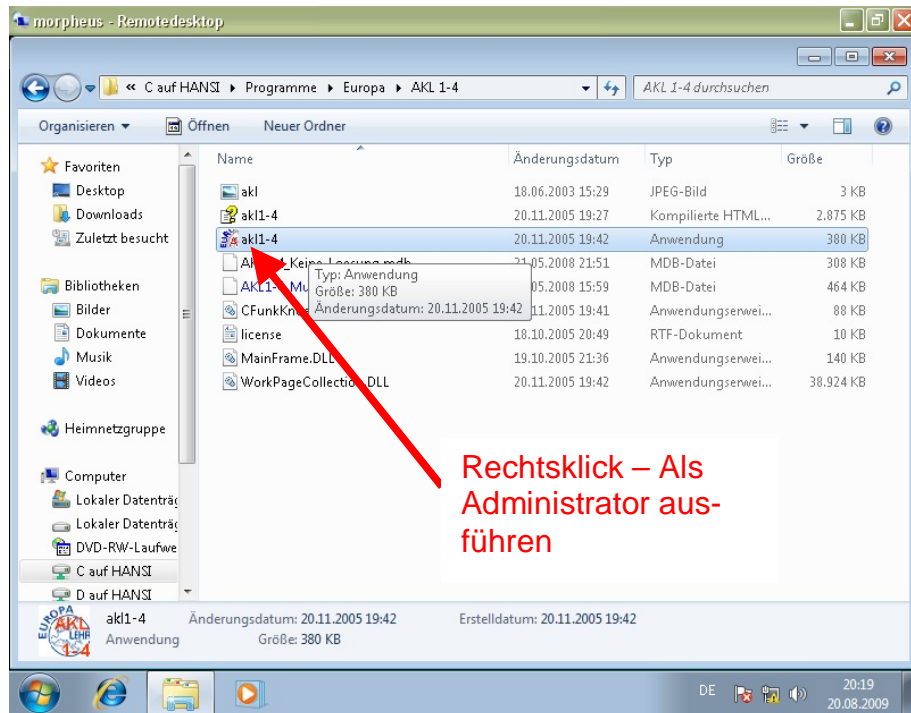
2. Erster Programmstart und Lizenzeingabe:

Problem: Wenn man beim ersten Programmstart, bei dem die Lizenzeingabe erfolgt, das Programm über die Ikone auf dem Desktop oder über „Start/ Alle Programme/ Europa“ startet, muss jeder Benutzer beim ersten Programmstart den Lizenz-Schlüssel eingeben. Außerdem werden in diesem Fall bei der Deinstallation des Programms die Benutzernamen und Schlüssel nicht mehr aus der Registrierungs-Datenbank (Registry) entfernt.

Abhilfe:

- Doppelklicken Sie beim ersten Programmstart, bei dem die Lizenzeingabe erfolgt, **NICHT** auf die Ikone auf dem Desktop und starten Sie das Programm **NICHT** über „Start/ Alle Programme/ Europa“
- Starten Sie den Windows Explorer (z.B. durch Rechtsklick auf „Start“ – Linksklick auf „Windows-Explorer öffnen“)
- Wechseln Sie zum Installationspfad, z.B. „C:\Programme\Europa\AKL 1-4“

- Klicken Sie mit der rechten Maustaste auf die entsprechende Exe-Datei, z.B. „AKL1-4(.exe)“
- Wählen Sie aus dem Kontextmenü „Als Administrator ausführen“:



- Wählen Sie „Zulassen“
- Geben Sie Benutzernamen und Schlüssel ein, wie in der ReadMe-Datei des jeweiligen Programms beschrieben
- Für die folgenden Programmstarts können Sie die Desktop-Ikone oder „Start/ Alle Programme/ Europa“ benutzen.