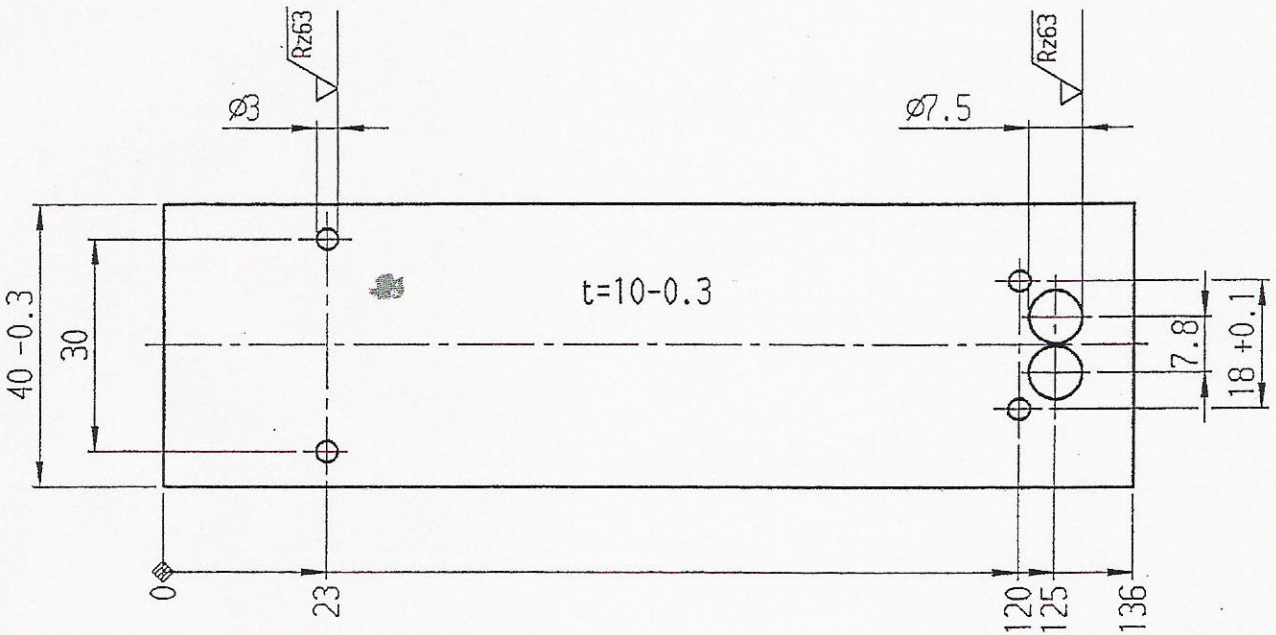
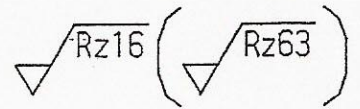


Hinweise:

Größere Bohrungen, z.B. $\varnothing 10$ mm müssen vorgebohrt werden (Querschneide muß überwunden werden)
Bei Maschinenarbeit mit den Sicherheitsvorschriften der Werkzeugmaschine vertraut machen.

Arbeitssicherheitsvorschriften beachten!

Oberflächen DIN ISO 1302



Zulässige Abweichungen für Maße ohne Toleranzangabe nach ISO 2768 - m

1	Flachstahl	1	S235JR62	Flach 40x10x137	
Stck	Benennung	Teil	Werkstoff	Rohmaße	Bemerkungen
<u>Übersetzungstafel</u>		Allgemeintoleranzen		Oberflächen	Benennung
Paßmaße / Höchstmaß / Mindestmaß		ISO 2768		DIN ISO	Bohrplatte