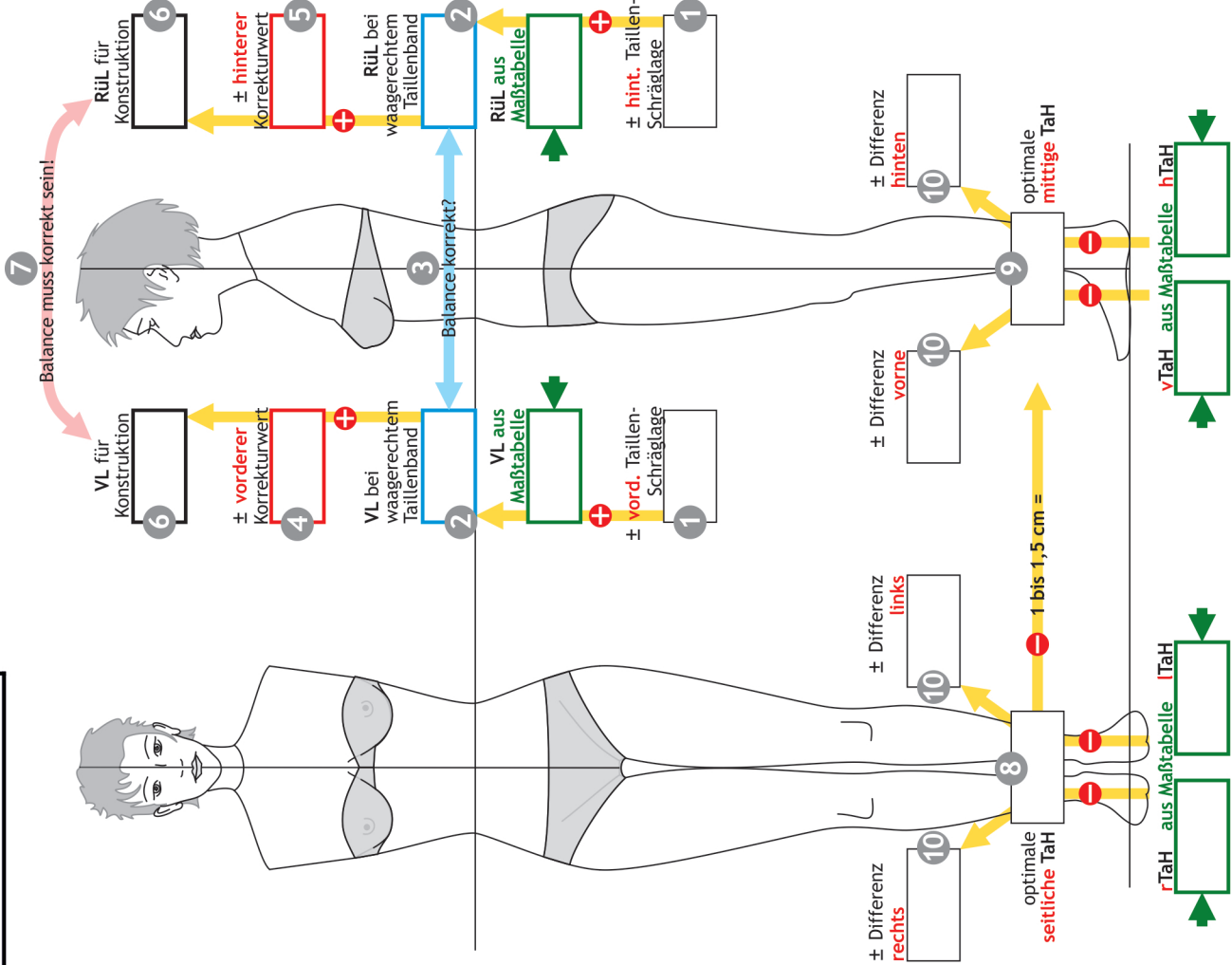
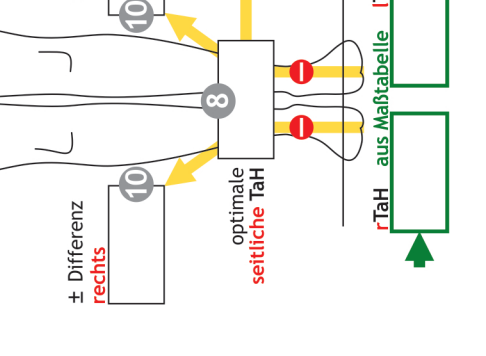


Figuranalyse	Name:
	Datum:

- Wie groß sind die beobachteten Schräglagen an der Taille (verglichen z.B. zur seitlichen Taillenhöhe)?
- Welche Werte hätten VL und RÜL wenn sie bei waagerechtem Taillenband gemessen worden wären?
- Wie groß ist hier die **individuelle Balance**? Man rechnet VL minus RÜL bei waagerechtem Taillenband.
- Welche **optimale Balance (Bal)** liest man aus der Maßtabelle für den entsprechenden BrU ab?
- Differenz** zwischen **individueller Balance** und **optimaler Balance** für die Korrektur von RÜL und VL:
- Lässt sich die Differenz durch Figur-Probleme **oberhalb** der Taille erklären?
- Um welchen **Korrekturwert** muss die VL verändert werden, wenn ein Problem vorne festgestellt wird?
- Um welchen **Korrekturwert** muss die RÜL verändert werden, wenn ein Problem hinten festgestellt wird?
- Mit welchen **Balancemaßen** wird nun das Oberteil konstruiert?
- Stimmt** jetzt die **korrigierte Balance** mit der **optimalen Balance** überein?



- Liegt das Taillenband waagrecht?
- Gibt es eine Differenz zwischen gemessener rTaH und lTaH?
- Gibt es eine Differenz zwischen gemessener vTaH und hTaH?
- Lassen sich die Differenzen durch Figur-Probleme **unterhalb** der Taille erklären?
- Welche **optimale sTaH** kann man unter Berücksichtigung der Figur-Probleme annehmen?
- Welche **optimale mTaH** kann man unter Berücksichtigung der Figur-Probleme annehmen?
- Wie groß sind die Differenzen?



Figurprobleme	
flache / hohe Schultern	
hängende Schulter	r l
einseitig starker Busen	r l
aufrechte Haltung, nach vorne verlagert	
aufrechte Haltung, nach hinten verlagert	
eingefallener Brustkorb	
großer Busen	
flacher Busen	
gerader Rücken	
runder Rücken	
starker Nacken	
flache Schulterblätter	
starke Schulterblätter	r l
starke Schlüsselbeinknochen	
starke Schulterknochen	

einseitig starke Hüfte	r l
einseitig flache Hüfte	r l
starker Bauch / Bauchfigur	
starke Hüftknochen	
starkes Gesäß	
nach hinten gekipptes Becken	
flaches Gesäß	
nach vorne gekipptes Becken	
starke Oberschenkel seitlich	r l
vorgewölbte Oberschenkel	
starke Waden	
X-Beine	
O-Beine	

Maßtabelle

Maße in cm

		Name			
		Datum			
		Körpermaße	Bemerkungen:		
KöH	Körperhöhe				
gBrU	gemessener Brustumfang				
TaU	Taillenumfang waagrecht		1/2	1/4	
HüU	Hüftumfang waagrecht		1/2	1/4	

nTaU	natürlicher Taillenumfang		1/2	1/4	
TaA	Taillenabstände → nTaU	v	h	r	l

Vorsicht: Die Taillenabstände sind nicht unbedingt identisch mit der Taillenschräglage!

TaH	Taillenhöhen vom Boden zur waagerechten Taille	v	h
		r	l

optimale	mTaH	
	sTaH	

HaU	Halsansatzumfang		HaU : 6 + 0,5 cm =			Halslochbreite	HIB	
gRüL	gemessene Rückenlänge		± Taillenschräglage hinten		=	Rückenlänge	RüL	
gBrT	gemessene Brusttiefe	r	l	Ø	gBrT - HIB =	Brusttiefe	BrT	
gVL	gemessene Vorderlänge	r	l	Ø	gVL - HIB =			
			± Taillenschräglage vorne		=	Vorderlänge	VL	

1. Papierstreifen hinten waagrecht knapp unter Armen und über Rücken 2. Streifen vorne waagrecht über Brustpunkte und waagrecht unter Arme kleben.

gAIT	gemessene Armlochtiefe		Kontrolle: (KöH + BrU : 4) : 10 =			Armlochtiefe	AIT	
gRüB	gemessene Rückenbreite		gRüB : 2 =			RüB		
gArD	gemess. Armdurchmesser	r	l	Ø		ArD		
gBrB	gemessene Brustbreite		gBrB : 2 =			BrB		
BrU	Brustumfang waagrecht		RüB + ArD + BrB = 1/2 BrU			Σ =	· 2 =	BrU

BrPA	Brustpunktabstand		1/2
oBrB	obere Brustbreite		1/2
oBrA	Oberbrustabstand → BrP		
uBrU	Unterbrustumfang		1/2
uBrA	Unterbrustabstand → BrP		

ArL	Armlänge	
OaU	Oberarmumfang	
HagU	Handgelenkumfang	
HaU	Handumfang	
AraU	Armansatzumfang	

SuWi	Schulterwinkel	r	l
SuH	Schulterhöhen vom Boden	r	l

SuB	Schulterbreite	
oRüB	obere Rückenbreite	1/2

HüT	Hüfttiefe	
SrH	Schritthöhe	
SiH	Sitzhöhe	
OsU	Oberschenkelumfang	
KnU	Knieumfang	
uKnU	unterer Knieumfang	
WaU	Wadenumfang	
FeU	Fesselumfang	
RiU	Ristumfang	

Brustumfang BrU	optimale Balance Bal
80 bis 89	+ 3,5
90 bis 99	+ 4,0
100 bis 109	(BrU - 100) : 10 + 4,5
110 bis 119	(BrU - 100) : 10 + 5,0
120 bis 129	(BrU - 100) : 10 + 5,5
130 bis 150	(BrU - 100) : 10 + 6,0
optimale Balance	Bal

Abweichungen von der optimalen Balance bis zu 1 cm können vernachlässigt werden, wenn kein Figurproblem beobachtet werden kann.

Bei Zweifeln sollten die Messungen zum waagerechten Taillenmaßband wiederholt werden!

Die endgültigen Konstruktionswerte für RüL und VL sind durch Figurbeobachtung zu ermitteln (siehe Band 2).

VL	
minus RüL	-
individuelle Balance	=

Bal - individuelle Balance = Balance-Problem =

Zugabentabelle für Oberteil-Konstruktionen									
Passform-Klasse	Zugaben (für den ganzen Schnitt)			AIT	BrW-Zugaben (für ½ Schnitt)			BrPA	SuB
	BrU	TaU	HüU		RüB	ArD	BrB		
	0	0	0		0	0 - 0,5	0		
1	2	0 - 2	0 - 2	0,2 - 0,7	0,1	0,3	0,6	0,3	0,1
2	4	2 - 4	2 - 4	0,5 - 1	0,3	0,9	0,8	0,4	0,2
3	6	4 - 6	4 - 6	1,3	0,5	1,5	1	0,5	0,3
4	8	4 - 8	4 - 8	1,7	0,8	2	1,2	0,6	0,4
5	10	8 - 12	6 - 8	2,1	1,1	2,5	1,4	0,7	0,5
6	12	8 - 16	6 - 10	2,5	1,4	3	1,6	0,8	0,6
7	14	12 - 16	8 - 12	3	1,6	3,6	1,8	0,9	0,7
8	16	12 - 20	8 - 16	3,5	1,8	4,2	2	1	0,8
9	18	12 - 20	10 - 20	4	2	5	2	1	0,9
10	20	16 - 24	10 - 24	4,5	2,2	5,8	2	1	1

alle Maßangaben in cm

DOB*-Größentabelle der deutschen Damen-Konfektionsgrößen

basierend auf den Reihemessungen von 1994

G	Größe	32	34	36	38	40	42	44	46	48	50	52	54	56	58	60	G
KöH	Körperhöhe					168											KöH
BrU	Brustumfang	76	80	84	88	92	96	100	104	110	116	122	128	134	140	146	BrU
uBrU	Unterbrustumfang	68	71	74	77	80	84	88	92	98	104	110	116	122	128	134	uBrU
TaU	Taillenumfang	62	65	68	72	76	80	84	88	94,5	101	107,5	114	120,5	127	133,5	TaU
HüU	Hüftumfang	86	90	94	97	100	103	106	109	114	119	124	129	134	139	144	HüU
HaU	Halsansatzumfang	34,2	34,8	35,4	36	36,6	37,2	37,8	38,4	39,6	40,8	42	43,2	44,4	45,6	46,8	HaU
HIB	Halslochbreite	6,2	6,3	6,4	6,5	6,6	6,7	6,8	6,9	7,1	7,3	7,5	7,7	7,9	8,1	8,3	HIB
AIT	Armlochtiefe	18,9	19,3	19,7	20,1	20,5	20,9	21,3	21,7	22,1	22,5	22,9	23,3	23,7	24,1	24,5	AIT
RüL	Rückenlänge	41,4	41,4	41,4	41,6	41,8	42	42,2	42,4	42,7	43	43,3	43,6	43,6	43,6	43,6	RüL
	7.HW bis Kniekehle	100,6	100,9	101,2	101,5	101,8	102,1	102,4	102,7	103,1	103,5	103,9	104,3	104,7	105,1	105,5	
	7.HW bis Fußsohle	146	146,3	146,6	146,9	147,2	147,5	147,8	148,1	148,5	148,9	149,3	149,7	150,1	150,5	150,9	
Hüt	Hüfttiefe					21											Hüt
BrT	Brusttiefe ohne HIB	25,7	26,5	27,3	28,1	28,9	29,7	30,5	31,3	32,5	33,7	34,9	36,1	37,3	38,5	39,7	BrT
VL	Vorderlänge ohne HIB	43,9	44,3	44,7	45,3	45,9	46,5	47,1	47,7	48,8	49,9	51	52,1	52,9	53,7	54,5	VL
oRüB	obere Rückenbreite (½)	16,2	16,7	17,2	17,7	18,2	18,7	19,2	19,7	20,5	21,2	22	22,7	23,5	24,2	25	oRüB
RüB	Rückenbreite (½)	15	15,5	16	16,5	17	17,5	18	18,5	19,2	19,9	20,6	21,3	22	22,7	23,4	RüB
ArD	Armdurchmesser	7,2	7,9	8,6	9,3	10	10,7	11,4	12,1	13,2	14,3	15,4	16,5	17,6	18,7	19,8	ArD
BrB	Brustbreite (½)	15,8	16,6	17,4	18,2	19	19,8	20,6	21,4	22,6	23,8	25	26,2	27,4	28,6	29,8	BrB
BrPA	Brustpunktastand (½)	7,6	8,0	8,4	8,8	9,2	9,6	10,0	10,4	11,0	11,6	12,2	12,8	13,4	14,0	14,6	BrPA
SuB	Schulterbreite	11,9	12	12,1	12,2	12,4	12,6	12,8	13	13,2	13,4	13,6	13,8	14	14,2	14,4	SuB
SuWi	Schulterwinkel in Grad					20°											SuWi
ArL	Armlänge	59,4	59,6	59,8	60	60,2	60,4	60,6	60,8	61,1	61,4	61,7	62	62	62	62	ArL
OaU	Oberarmumfang	25,6	26,2	26,8	28	29,2	30,4	31,6	32,8	34,6	36,4	38,2	40	41,8	43,6	45,4	OaU
HgU	Handgelenkumfang	14,6	15	15,4	15,8	16,2	16,6	17	17,4	18	18,6	19,2	19,8	20,4	21	21,6	HgU
sTaH	seitliche Taillenhöhe					106											sTaH
OsU	Oberschenkelumfang	50,2	52	53,8	55,6	57,4	59,2	61	62,8	65	67,2	69,4	71,6	73,8	76	78,2	OsU
SiH	Sitzhöhe	24,9	25,3	25,7	26,1	26,5	26,9	27,3	27,7	28,3	28,9	29,5	30,1	30,7	31,3	31,9	SiH
SrH	Schritthöhe	81,1	80,7	80,3	79,9	79,5	79,1	78,7	78,3	77,7	77,1	76,5	75,9	75,3	74,7	74,1	SrH
FeU	Fesselumfang	23,5	23,5	24	24,5	25	25,5	26	26,5	27	27,5	28	28,5	29	29,5	30	FeU
KoU	Kopfumfang	55,2	55,4	55,6	55,8	56	56,2	56,4	56,6	56,8	57	57,2	57,4	57,6	57,8	58	KoU

* DOB = Dameneroberbekleidung

Internationale Damen-Größen im Vergleich

D (Deutschland)	32	34	36	38	40	42	44	46	48	50	52	54
International	XS	S	M	M/L	L	XL	XXL	XXL	XXXL	XXXL	XXXL	XXXL
UK (Großbritannien)	-	8	10	12	14	16	18	20	22	24	26	28
US (USA)	8	9	10	12	14	16	18	20	22	24	26	-
F (Frankreich)	-	36	38	40	42	44	46	50	52	54	56	58
IT (Italien)	40	42	44	46	48	50	52	54	56	58	60	-
Japan	9	11	13	15	17	19	21	23	25	-	-	-

DOB-Größentabelle der Starken Figuren

basierend auf dem IGF-Projekt von 2009 „Starke Figuren“ **

alle Maßangaben in cm

© Europa-Lehrmittel

G	Größe	48	50	52	54	56	58	60	62	64	G
KöH	Körperhöhe für alle Größen	168									KöH
BrU	Brustumfang	110	116	122	128	134	140	146	152	158	BrU
uBrU	Unterbrustumfang	93,0	99,0	105,0	111,0	117,0	123,0	129,0	135,0	141,0	uBrU
TaU	Taillenumfang	94,5	101	107,5	114	120,5	127	133,5	143,0	149,5	TaU
nTaU	natürlicher Taillenumfang	100,5	107,0	113,5	120,5	127,5	134,5	141,5	148,5	155,5	nTaU
TaA	Taillenabstand TaU bis nTaU	4,4	5,2	5,9	6,5	7,0	7,4	7,7	8,0	8,3	TaA
mHüU	mittlerer Hüftumfang	109,5	115,0	120,5	126,5	132,5	138,5	144,5	150,5	156,5	mHüU
HüU	Hüftumfang	114	119	124	129	134	139	144	153	159	HüU
HaU	Halsansatzumfang	41,1	42,1	43,1	44,3	45,5	46,7	47,9	49,1	50,3	HaU
HIB	Halslochbreite (½)	7,3	7,5	7,7	7,9	8,1	8,3	8,5	8,7	8,9	HIB
AIT	Armlochtiefe	22,1	22,5	22,9	23,3	23,7	24,1	24,5	25,8	26,5	AIT
RüL	Rückenlänge 7.HW bis Taille	42,2	42,4	42,6	42,8	43,0	43,2	43,4	43,6	43,8	RüL
	7.HW bis Kniekehle	103,2	103,5	103,8	104,1	104,4	104,7	105,0	105,3	105,6	
	7.HW bis Fußsohle	148,7	149,0	149,3	149,6	149,9	150,2	150,5	150,8	151,1	
HüT	Hüfttiefe	18,5									HüT
BrT	Brusttiefe	31,4	32,6	33,8	35,0	36,2	37,4	38,6	39,8	41,0	BrT
VL	Vorderlänge	48,9	49,9	50,9	51,9	52,9	53,9	54,9	55,9	56,9	VL
RüB	Rückenbreite (½)	20,1	20,8	21,4	22,1	22,7	23,4	24,0	24,7	25,3	RüB
ArD	Armdurchmesser	13,2	14,0	14,8	15,6	16,4	17,2	18,0	18,8	19,6	ArD
BrB	Brustbreite ½BrU - RüB - ArD	21,7	23,2	24,8	26,3	27,9	29,4	31	32,5	34,1	BrB
BrPA	Brustpunktabstand (½)	22,1	23,2	24,3	25,5	26,7	27,9	29,1	30,3	31,5	BrPA
SuB	Schulterbreite	13,2	13,3	13,4	13,5	13,6	13,7	13,8	13,9	14,0	SuB
SuWi	Schulterwinkel in Grad	21,0	20,6	20,2	19,8	19,4	19,0	18,6	18,2	17,8	SuWi
ArL	Armlänge	60,3	60,6	60,9	61,3	61,7	62,1	62,5	62,9	63,3	ArL
OaU	Oberarmumfang	33,7	35,3	36,9	38,5	40,1	41,7	43,3	44,9	46,5	OaU
EbU	Ellbogenumfang	28,0	29,2	30,4	31,6	32,8	34,0	35,2	36,4	37,6	EbU
HgU	Handgelenkumfang	17,5	18,1	18,7	19,3	19,9	20,5	21,1	21,7	22,3	HgU
sTaH	seitliche Taillenhöhe	105,8	105,9	106,0	106,1	106,2	106,3	106,4	106,5	106,6	sTaH
SiH	Sitzhöhe	29,8	30,1	30,4	30,7	31	31,3	31,6	31,9	32,2	SiH
SrH	Schritthöhe	76,0	75,8	75,6	75,4	75,2	75,0	74,8	74,6	74,4	SrH
KnU	Knieumfang	41,8	43,4	45,0	46,6	48,2	49,8	51,4	53,0	54,6	KnU
uKnU	Unterknieumfang	38,2	39,6	41,0	42,4	43,8	45,2	46,6	48,0	49,4	uKnU
WaU	Wadenumfang	40,7	42,0	43,3	44,6	45,9	47,2	48,5	49,8	51,1	WaU
OsU	Oberschenkelumfang	64,2	66,5	68,8	71,1	73,4	75,7	78,0	80,3	82,6	OsU
RiU	Ristumfang	33,3	33,9	34,5	35,1	35,7	36,3	36,9	37,5	38,1	RiU
FeU	Fesselumfang	24,0	24,7	25,4	26,1	26,8	27,5	28,2	28,9	29,6	FeU
TaSrTa	Taille-Schritt-Taille	73,0	74,3	75,5	76,8	78,0	79,3	80,5	81,8	83,0	TaSrTa
KoU	Kopfumfang	56,8	57,0	57,2	57,4	57,6	57,8	58,0	58,2	58,4	KoU
	Gewicht in kg	81,0	88,0	95,0	102,0	109,0	116,0	123,0	130,0	137,0	

* Quelle: Presseinformation, Deutsche Reihenmessung „Size Germany“

** IGF-Projekt 15144 BG, August 2009, Starke Figuren

Maßsatz Maßangaben in cm		Name					Größe	
Rock		Datum	Modell					
Hauptmaße (Kennmaße)		Körpermaße	Zugaben		Proportionsmaße (Konstruktions-, Kontroll-, Hilfsmaße)			
HüU	Hüftumfang		+	=	Hüftweite	HüW	1/2	1/4
TaU	Taillenumfang		+	=	Taillenweite	TaW	1/2	1/4
TaAf	Taillenausfall	$\frac{1}{2} \text{ HüW} - \frac{1}{2} \text{ TaW}$						1/2
nTaU	natürlicher TaU		+	=	n. Taillenweite	nTaW	1/2	

HüT	Hüfttiefe		Abnäher	Hüftabstich	$\frac{1}{2} \text{ TaAf} \pm 1,5$	
MoL	Modelllänge			v. Abnäher	0 oder 1,5 bis 2,5	
TaA	Taillenabstände	v		1.h. Abnäher	bis 4,5	
		s		2.h. Abnäher	optional	
		h		Kontrolle:	$\Sigma = \text{TaAf}$	

Maßsatz Maßangaben in cm		Name					Größe	
Hose		Datum	Modell					
Hauptmaße (Kennmaße)		Körpermaße	Proportionsmaße (Konstruktions-, Kontroll-, Hilfsmaße)					
TaU	Taillenumfang		1/2		1/4			
HüU	Hüftumfang		1/2		1/4			
nTaU	natürlicher TaU		1/2		1/4			
TaA	Taillenabstände	v	r	l	h			
sTaH	seitliche Taillenhöhe							
SiH	Sitzhöhe							
OsU	Oberschenkelumfang							
KnU	Knieumfang							
uKnU	unterer Knieumfang							
WaU	Wadenumfang							
FeU	Fesselumfang							
RiU	Ristumfang							

vHoB	Vorderhosenbreite	$\frac{1}{4} \text{ HüU} - 1 \text{ cm}$	±		
hHoB	Hinterhosenbreite	$\frac{1}{4} \text{ HüU} + 1 \text{ cm}$	±		
GeWi	Gesäßwinkel α (in °)	flache	normale	starke	Gesäßform
	Enge Hose bzw. große Sitzlänge	80°	77°	74°	±
	Standard bzw. mittlere Sitzlänge	85°	82°	79°	=
	Legere Hose bzw. kurze Sitzlänge	88°	85°	82°	
	Starke Figur (auch starkes Gesäß)	84° bis 90°			

SrH	Schritthöhe	$s\text{TaH} - \text{SiH}$	
KnH	Kniehöhe	$SrH : 10 \cdot 4$	
SaW	Saumweite		
	Enge Hose	32 bis 40	
	Standardhose	40 bis 48	
	Weite Hose	48 bis 56	

längs-elastischer Stoff

zusätzlich +1° bis +2°

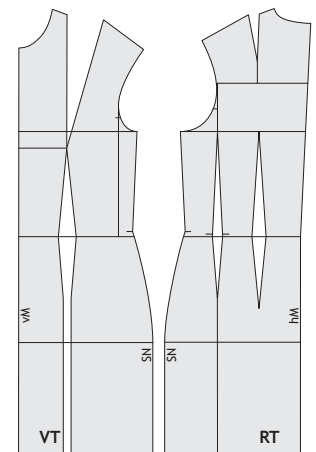
Maßsatz alle Maßangaben in cm	Oberteil	Name			Größe
		Datum		Modell	PK
Hauptmaße (Kennmaße)		Körpermaße	Zugaben	Proportionsmaße (Konstruktions-, Kontrollmaße)	

KöH	Körperhöhe					
BrU	Brustumfang		+	=	BrW	1/2
TaU	Taillenumfang		+	=	TaW	1/2
HüU	Hüftumfang		+	=	HüW	1/2

AIT	Armlochtiefe		+	=	AIT+	
HüT	Hüfttiefe				MoL	Modelllänge
BrT	Brusttiefe (ab Schulter)				HIB	Halslochbreite

RüB	Rückenbreite (1/2)		+	=	RüB+	
ArD	Armdurchmesser		+	=	ArD+	1/4 1/3
BrB	Brustbreite (1/2)		+	=	BrB+	
Kontrolle: $\Sigma = 1/2 \text{ BrU}$			+	=	$1/2 \text{ BrW}$	

BrPA	Brustpunktabstand (1/2)		+	=	BrPA+	
SuB	Schulterbreite		+	=	SuNL+	
hSuNL	hintere Schulternahtlänge	= SuNL+	+ Einhalte- weite	+	=	hSuNL
SuWi	Schulterwinkel (in Grad, °)		- Auf- lockerung	-	=	SuWi



Balancemaße		Korrekturen	Konstruktionsmaße
RüL	Rückenlänge (waagerechte Taille)	±	RüL
VL	Vorderlänge (waagerechte Taille)	±	VL
Differenz VL - RüL =	individuelle Balance =		korrigierte Balance =
Bal	optimale Balance aus Maßtabelle		Optimale und korrigierte Balance müssten jetzt sehr ähnlich sein. (± 1 cm Toleranz, nur wenn kein Figurproblem zu beobachten ist)

oBrB	Oberbrustbreite (1/2)		uBrU	Unterbrustumfang (1/2)	
oBrA	Oberbrustabstand		uBrA	Unterbrustabstand	

TaAf	Taillenausfall	gemessene TaB	-	1/2 TaW	=	
HüFb	Hüftfehlbetrag	gemessene HüB	-	1/2 HüW	=	

Mehrweite im Armloch	vALU	+	hALU	-	AraU	=	
Mehrweite sollte ungefähr ergeben (Toleranz +2 cm, -1 cm): $2 \cdot \text{Zugabe zur AIT}$							Nur bei Oberteilen mit Brustabnäher!

Diese Berechnungen werden erst im Laufe der Konstruktion vorgenommen.

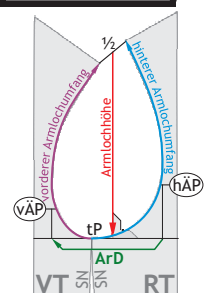
Maßsatz		Name			Größe	
alle Maßangaben in cm		Shirt			PK	
		Datum	Modell			
Hauptmaße (Kennmaße)		Körpermaße	Zugaben	Proportionsmaße (Konstruktions-, Kontrollmaße)		
KöH	Körperhöhe					
BrU	Brustumfang		+	=	BrW	1/2 1/4
TaU	Taillenumfang		+	=	TaW	
HüU	Hüftumfang		+	=	HüW	
AIT	Armlochtiefe		+	=	AIT	
HüT	Hüfttiefe				MoL	Modelllänge
BrT	Brusttiefe (ab Schulter)				HIB	Halslochbreite
ArD	Armdurchmesser		+	=	ArD	1/2
BrPA	Brustpunktabstand (1/2)		+	=	BrPA	
SuB	Schulterbreite		+	=	SuNL	
SuWi	Schulterwinkel (in Grad, °)		- Auflockerung	-	=	SuWi

Balancemaße						
RüL	Rückenlänge (waagerechte Taille)					
VL	Vorderlänge (waagerechte Taille)					
	Differenz		-	=	Abnäherinhalt	
ArL	Armlänge		±	=	Ärmellänge	ÄL
OaU	Oberarmumfang		+	=	Oberarmweite	OaW
HgU	Handgelenkumfang		+	=	Ärmelsaumweite	ÄSaW

Maßsatz		Name			Größe	
Maßangaben in cm		Ärmel			PK	
		Datum	Modell			
		Körpermaße	Zugaben	Proportionsmaße (Konstruktions-, Hilfsmaße)		
ArL	Armlänge		±	=	Ärmellänge	ÄL
OaU	Oberarmumfang		+	=	Oberarmweite	OaW
HgU	Handgelenkumfang		+	=	Ärmelsaumweite	ÄSaW
AraU	Armansatzumfang					

Armloch-Maße vom Oberteilschnitt (inklusive Zugaben)					
	Armlochumfänge	v	h	Σ Armlochumfänge	AIU
ArD	Armdurchmesser		1/4	∅ Armlochhöhe	AIH

Konstruktionsmaße					
EW	Einhaltenweite	in % vom AIU	+	% =	EW
ÄkH	Ärmelkugelhöhe	in % der AIH	+	% =	ÄkH
ÄkH	Ärmelkugelhöhe für den alternativen Ärmel-GS	< PK5 AIH - ArD :5 - 0 bis 1 cm			ÄkH
		> PK5 AIH - ArD :10 - 0,5 bis 1,5 cm			



Schnittteilleiste Modell				Bearbeiter/in			
Kollektion				Datum			
Nr.	Schnittteilname	Material	Anzahl	Nr.	Schnittteilname	Material	Anzahl
1.				16.			
2.				17.			
3.				18.			
4.				19.			
5.				20.			
6.				21.			
7.				22.			
8.				23.			
9.				24.			
10.				25.			
11.				26.			
12.				27.			
13.				28.			
14.				29.			
15.				30.			
16.				31.			

Schnittteilleiste Modell				Bearbeiter/in			
Kollektion				Datum			
Nr.	Schnittteilname	Material	Anzahl	Nr.	Schnittteilname	Material	Anzahl
1.				16.			
2.				17.			
3.				18.			
4.				19.			
5.				20.			
6.				21.			
7.				22.			
8.				23.			
9.				24.			
10.				25.			
11.				26.			
12.				27.			
13.				28.			
14.				29.			
15.				30.			
16.				31.			