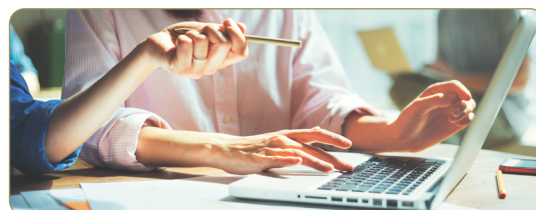


Projektdokumentation: Kostenplanung

Zum Gelingen eines Projektes gehört auch eine detaillierte Aufstellung der entstehenden Kosten. Gerade für Gespräche mit Banken im Vorfeld des Projektes zwecks Finanzierung sind diese Planungen sehr wichtig.



© Alex from the Rock – stock.adobe.com

Die folgende Übersicht zur Kostenplanung orientiert sich am Arbeitspaket „Webseite (neu) gestalten“. Hier werden zwei Möglichkeiten zur Bearbeitung vorgestellt, die einen Vergleich der möglichen Kosten zeigen. Variante I geht davon aus, dass der vorwiegende Teil der Aufgaben aus internen Ressourcen bearbeitet werden kann, während Variante II mit externen Fachleuten arbeitet.

Arbeitspaket Webseite (neu) gestalten	Personal (eigenes)	Kosten in €	Externe Dienst- leistungen	Kosten in €	Arbeits- & Betriebs- mittel	Kosten in €	Summe in €
Webseite sichten	N. N.				PC, evtl. Software		
Variante I: vorwiegend interne Bearbeitung							
Geeignete Software für die neue Webseite sichten							
Einarbeitung/Schulung im Umgang mit der neuen Software							
Kauf einer neuen Software							
Installation der neuen Software							
Neue Infotexte schreiben							
Fotos des Sortiments							
Bestelllisten erstellen							
Verlinkung mit Lieferanten und/oder weiteren externen Partnern							
Listung in Suchmaschinen „kaufen“ (Domain)							
Interner „Probelauf“ der Webseite inkl. Bestellung bearbeiten							
Gesamtsumme in €							



Exkurs
Projektorientierte Prüfungen

Name:

Klasse:

Datum:

Arbeitspaket Webseite (neu) gestalten	Personal (eigenes)	Kosten in €	Externe Dienst- leistungen	Kosten in €	Arbeits- & Betriebs- mittel	Kosten in €	Summe in €
Webseite sichten	N. N.				PC, evtl. vorhan- dene Software		
Variante II: vorwiegend externe Bearbeitung							
Geeignete Firmen für die Erstellung einer Webseite sichten (Angebote einho- len)	N. N.		Firma XY, N. N.				
Gespräche über Konzept- vorschläge führen							
Termine für Zwischenbe- richte und Fertigstellung vereinbaren							
Beispiele aus dem Sorti- ment für Fotoaufnahmen herstellen							
Interner „Probelauf“ der Webseite inkl. Bestellung							
Vertrag für „Pflege“ (Aktualisierung) der Webseite abschließen							
Gesamtsumme in €							